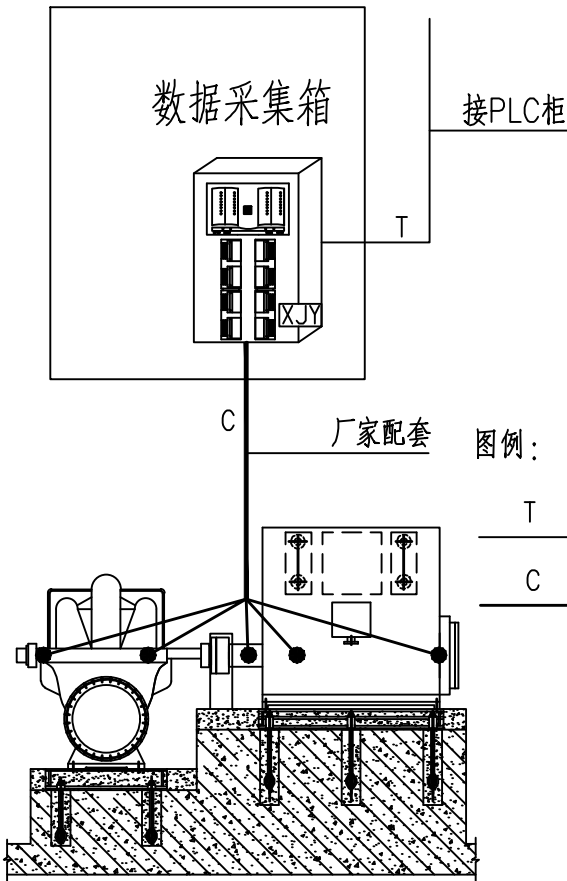
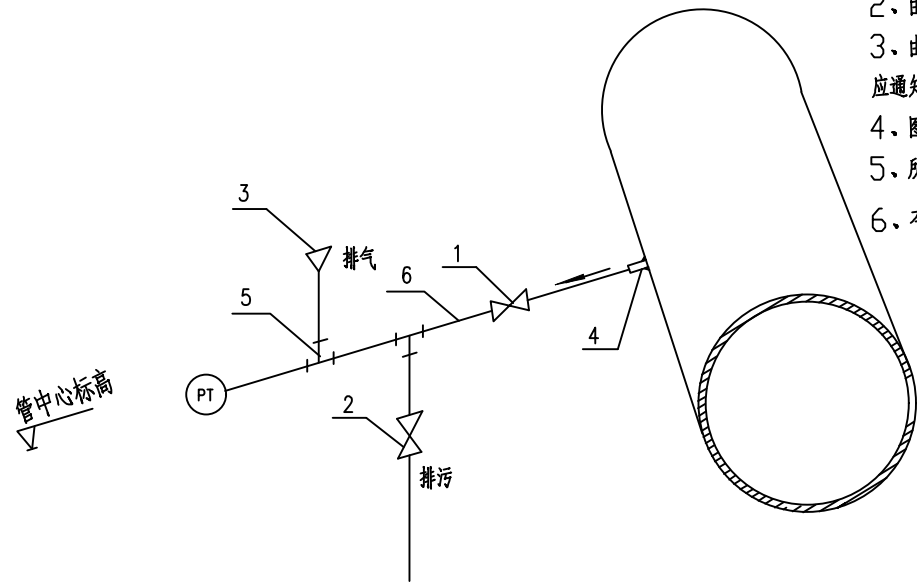


配水泵房及配电室

比例 1:1000.



设备材料表（单套计）							
序号	位号	名称	型号	规格	数量	单位	备注
1		阻尼截止阀	DN15	不锈钢304	1	只	
2		截止阀	DN15	不锈钢304	1	只	
3		排气阀	DN15	不锈钢304	1	只	
4		加厚短管	DN15	不锈钢304	1	只	
5		三通	DN15	不锈钢304	2	只	
6		钢管	DN15	不锈钢304	2	米	



压力变送器安装图

- 说明：
- 单位：高程为米，其余为毫米。
 - 由于厂平面原有管道基础资料缺失，图中管道高程仅供参考。施工时以实际管道高程为准。
 - 由于原始设计资料缺失，图中标注尺寸均为现场测量值。施工时需现场复测。如设计图纸与现场实际情况不符，应通知设计人及甲方共同协商解决后再施工。
 - 图中所示房间壁厚、门窗、楼梯、护栏等位置仅为示意，并非实际尺寸。
 - 所有设备电源及信号路由就近引自现状电缆通路（电缆沟、线槽、管）。
 - 本工程无实测详图，图纸中仅体现埋管管线敷设路由，电缆规格与长度参见电缆清册与材料表，为实际测量结果。

10					
9					
8	操作台	3工位（3*1m）	套	1	
7	镀锌钢管	SC32	米	250	
6	通径传感器	符合标准5个测量点 精度：±0.1%、±0.5%、±1.0%	套	5	
5	压力变送器	量程：0~1MPa	个	5	具体规格及配套内容见总材料表
4					
3	H	数据采集控制箱	分置式控制箱，无风扇，防护等级IP65 400x300x500mm（定制）	面	5
2	PLC	PLC1柜	内置PLC可编程控制器	面	1
1	UPS	UPS1柜	5KVA UPS主机	面	1
序号	图例	名称	规格	单位	数量
备注					

北京市市政工程设计研究总院有限公司	东莞市供水设施更新改造项目-水厂设备及工艺改造工程（自控集成标段）				项目(副)负责人	姚左钢 鲍磊 姚左钢 鲍磊	审核人	赵申	赵申	阶段	施工图设计		QR	
	石排水厂自控、安防改造设计图				专业负责人	梁毅 胡田力 梁毅 胡田力	审核人	董威	董威	图号	2023N121-SS031002-YZ14			
	自控平面布置图（一）				设计人	薛培 薛培	审定人	董威	董威	日期	2024.08	比例		